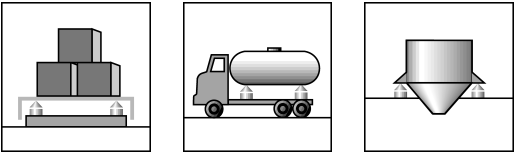
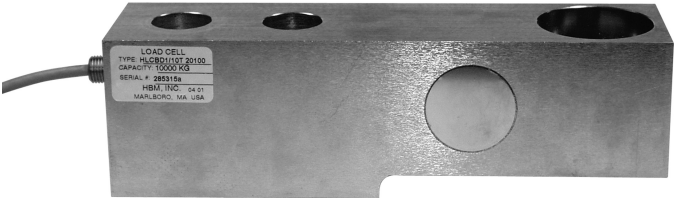


# HLCBD1/10 t

## Wägezellen

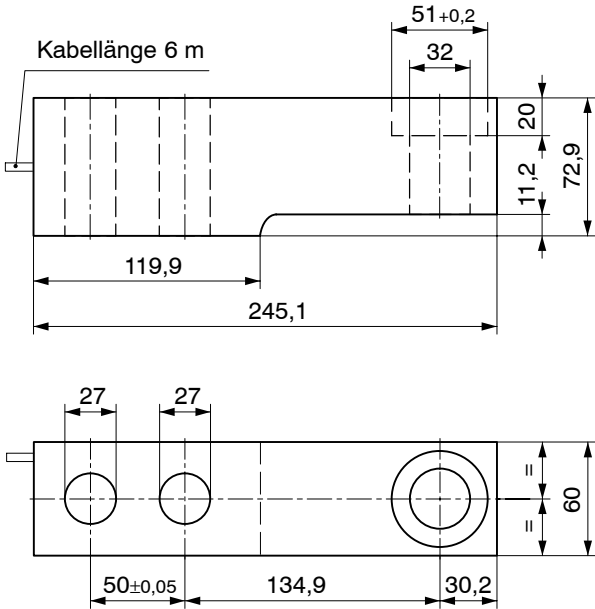
### Charakteristische Merkmale

- Hermetisch gekapselt (IP68)
- Nennlast 10 t
- Nichtrostende Materialien
- Geringe Bauhöhe
- Eichfähig nach OIML R60 bis 1000 Teile

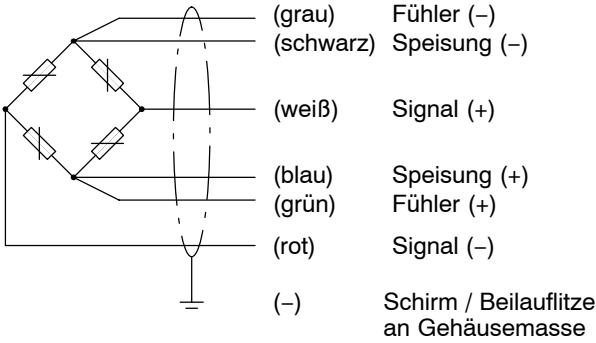


### Abmessungen (in mm)

#### HLCB1../10 t



### Kabelbelegung (Sechseleitertechnik)



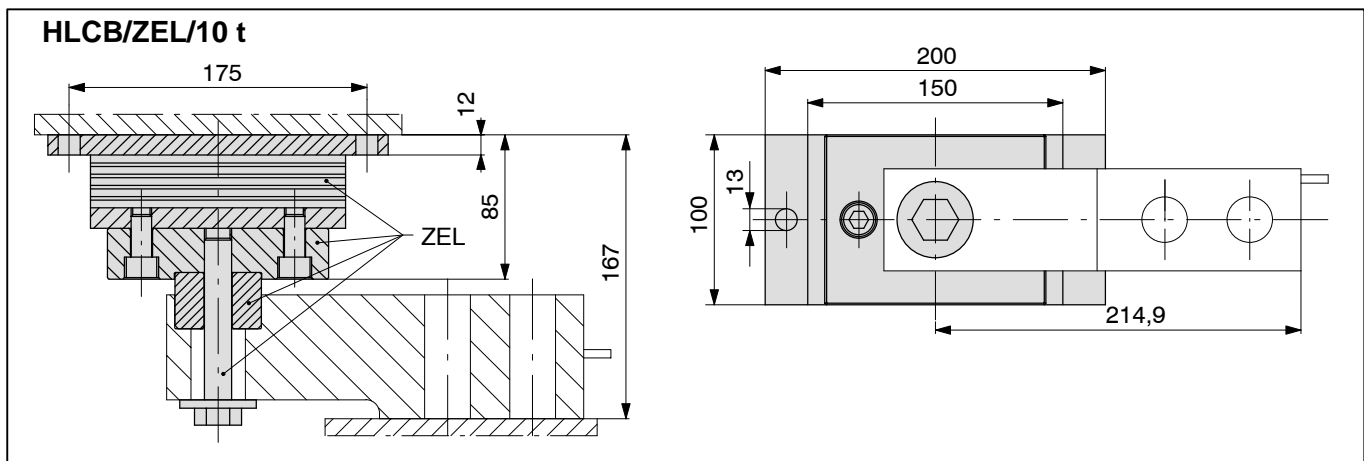
# Technische Daten

Typ		HLCB1D1/10T
Genauigkeitsklasse nach OIML R60		D1
Anzahl der Teilungswerte ( $n_{LC}$ )		1000
Nennlast ( $E_{max}$ )		10 t
Mindestteilungswert ( $v_{min}$ )	% v. $E_{max}$	0,0285
Nennkennwert ( $C_N$ )		mV/V
Kennwerttoleranz		%
Temperaturkoeffizient des Nullsignals ( $TK_0$ )		$\pm 0,0400$
Temperaturkoeffizient des Kennwertes ( $TK_C$ ) <sup>1)</sup>		% v. $C_N / 10 K$
Relative Umkehrspanne ( $d_{hy}$ ) <sup>1)</sup>		$\pm 0,0500$
Linearitätsabweichung ( $d_{lin}$ ) <sup>1)</sup>		% v. $C_N$
Belastungskriechen ( $d_{cr}$ ) über 30 min.		$\pm 0,0500$
Eingangswiderstand ( $R_{LC}$ )		$\Omega$
Ausgangswiderstand ( $R_0$ )		$350 \pm 2$
Referenzspannung ( $U_{ref}$ )		V
Nennbereich der Versorgungsspannung ( $B_U$ )		0,5 ... 15
Isolationswiderstand ( $R_{is}$ )		G $\Omega$
Nennbereich der Umgebungstemperatur ( $B_T$ )		$-10 \dots +40$
Gebrauchstemperaturbereich ( $B_{tu}$ )		$-30 \dots +70$
Lagerungstemperaturbereich ( $B_{tl}$ )		$-50 \dots +85$
Grenzlast ( $E_L$ )		150
Grenzquerbelastung ( $E_{iq}$ )		100
Bruchlast ( $E_d$ )		300
Relative zul. Schwingbeanspruchung ( $F_{srel}$ ) (Schwingbreite nach DIN 50100)		70
Nennmessweg bei $E_{max}$ ( $s_{nom}$ ), ca.		mm
Gewicht (G), ca.		kg
Schutzart nach EN 60 529 (IEC 529)		IP68
Material: Messkörper Kabeleinführung Kabelmantel		nichtrostender Stahl *) nichtrostender Stahl *) / Dichtung aus Viton® PVC

<sup>1)</sup> Die Werte für Linearitätsabweichung ( $d_{lin}$ ), Relative Umkehrspanne ( $d_{hy}$ ) und Temperaturkoeffizient des Kennwertes ( $TK_C$ ) sind Richtwerte. Die Summe dieser Werte liegt innerhalb der Summenfehlergrenze nach OIML R60.

\*) nach EN10088-1

## Lieferbares Zubehör: Elastomerlager HLCB/10t/ZEL



Änderungen vorbehalten.

Alle Angaben beschreiben unsere Produkte in allgemeiner Form. Sie stellen keine Eigenschaftszusicherung im Sinne des §459, Abs. 2, BGB dar und begründen keine Haftung.

**Hottinger Baldwin Messtechnik GmbH**

Postfach 10 01 51, D-64201 Darmstadt  
Im Tiefen See 45, D-64293 Darmstadt  
Tel.: +49 6151 803-0 Fax: +49 6151 8039100

Email: [support@hbm.com](mailto:support@hbm.com) Internet: [www.hbm.com](http://www.hbm.com)



measurement with confidence